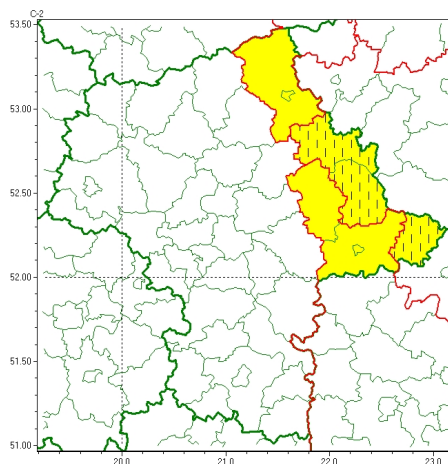




### Zasięg ostrzeżeń w województwie

Burze  
2024-07-25 06:00



**WOJEWÓDZTWO MAZOWIECKIE**  
**OSTRZEŻENIA METEOROLOGICZNE ZBIORCZO NR 238**  
**WYKAZ OBSZARÓW ZIĘBIĄCYCH OSTRZEŻENIE**  
**o godz. 06:00 dnia 25.07.2024**

Zjawisko/Stopień zagrożenia	Burze/1
Obszar (w nawiasie numer ostrzeżenia dla powiatu)	powiaty: łosicki(78), ostrołęcki(79), Ostrołęka(79), ostrowski(85), Siedlce(85), siedlecki(85), sokołowski(86), gostyniński(85)
Ważność	od godz. 10:00 dnia 25.07.2024 do godz. 20:00 dnia 25.07.2024
Prawdopodobieństwo	70%
Przebieg	Prognozowane są lokalne burze, którym punktowo będą towarzyszyć silne opady deszczu do 30 mm oraz porywy wiatru do 60 km/h. Możliwy drobny grad.
SMS	IMGW-PIB OSTRZEŻENIA: BURZE/1 mazowieckie (8 powiatów) od 10:00/25.07 do 20:00/25.07.2024 deszcz 30 mm, porywy 60 km/h, grad. Dotyczy powiatów: łosicki, ostrołęcki, Ostrołęka, ostrowski, Siedlce, siedlecki, sokołowski i gostyniński.
RSO	Woj. mazowieckie (8 powiatów), IMGW-PIB wydał ostrzeżenie pierwszego stopnia o burzach
Uwagi	Brak.
Zjawisko/Stopień zagrożenia	Burze/1 ZMIANA
Obszar (w nawiasie numer ostrzeżenia dla powiatu)	powiaty: łosicki(77), ostrowski(84), sokołowski(85)
Ważność	od godz. 21:17 dnia 24.07.2024 do godz. 08:00 dnia 25.07.2024
Prawdopodobieństwo	80%
Przebieg	Obserwuje się i nadal prognozuje się miejscami burze, którym punktowo będą towarzyszyć silne opady deszczu od 20 mm do 35 mm oraz porywy wiatru do 60 km/h. Możliwy grad.



<b>SMS</b>	IMGW-PIB OSTRZEGA: BURZE/1 mazowieckie (3 powiaty) od 21:17/24.07 do 08:00/25.07.2024 deszcz 35 mm, porywy 60 km/h, grad. Dotyczy powiatów: łosicki, ostrowski i sokołowski.
<b>RSO</b>	Woj. mazowieckie (3 powiaty), IMGW-PIB wydał ostrzeżenie pierwszego stopnia o burzach
<b>Uwagi</b>	Wydłużenie wa no ci ostrzeżenia.

Opracowanie niniejsze i jego format, jako przedmiot prawa autorskiego podlega ochronie prawnej, zgodnie z przepisami ustawy z dnia 4 lutego 1994r o prawie autorskim i prawach pokrewnych (dz. U. z 2006 r. Nr 90, poz. 631 z późn. zm.).

Wszelkie dalsze udostępnianie, rozpowszechnianie (przedruk, kopiowanie, wiadomości sms) jest dozwolone wyłącznie w formie dosłownej z bezwzględnym wskazaniem źródła informacji tj. IMGW-PIB.